

El Nuevo Paradigma de las OSFL en Ecuador: Control Financiero, Cumplimiento y Sostenibilidad

Guía estratégica 2025 para navegar LOTS, UAFFE e INPAS sin poner en riesgo su misión.

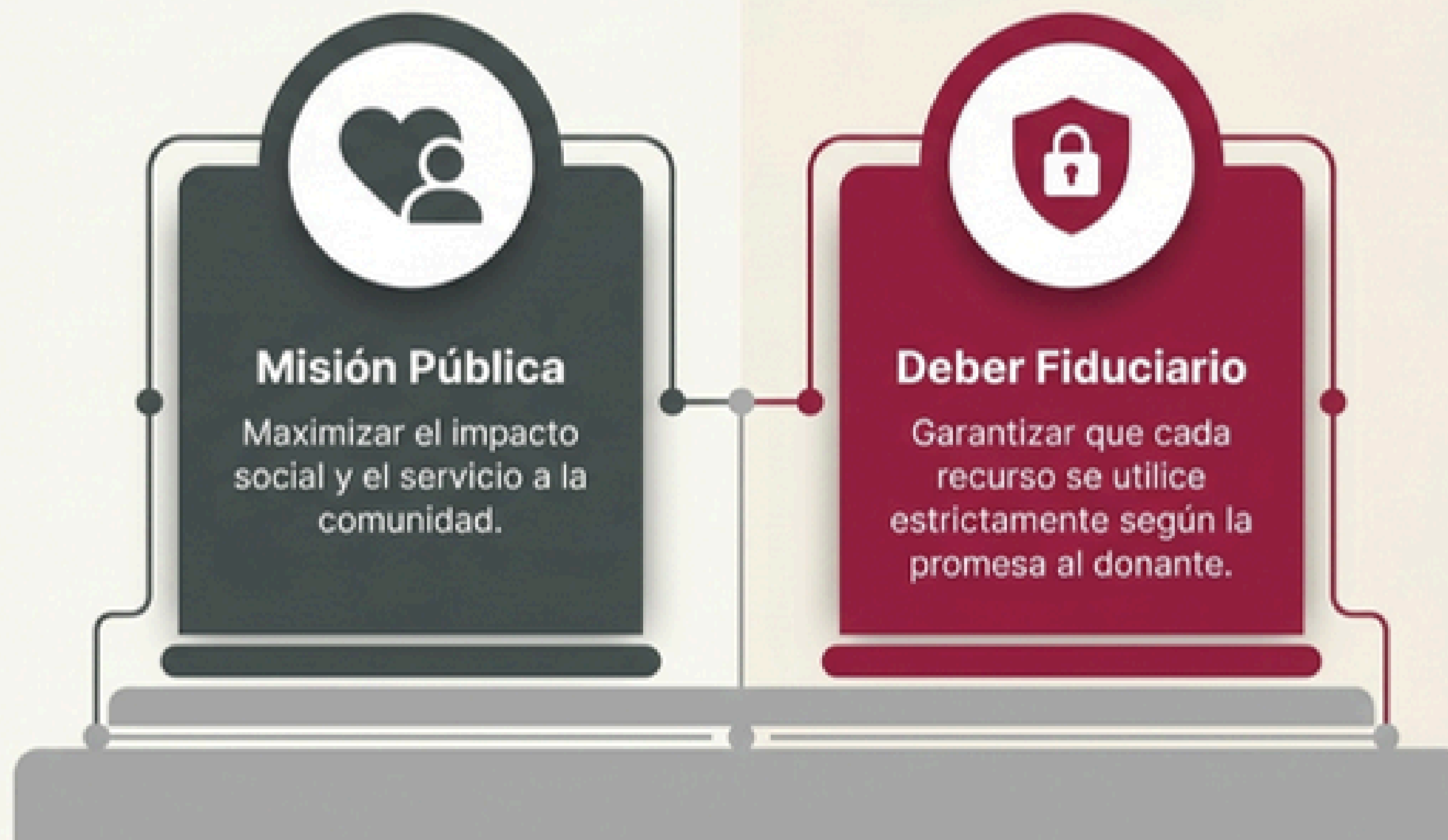


Deltech Audit

Reducimos riesgos. Mejoramos resultados.
Desde hace 20 años.

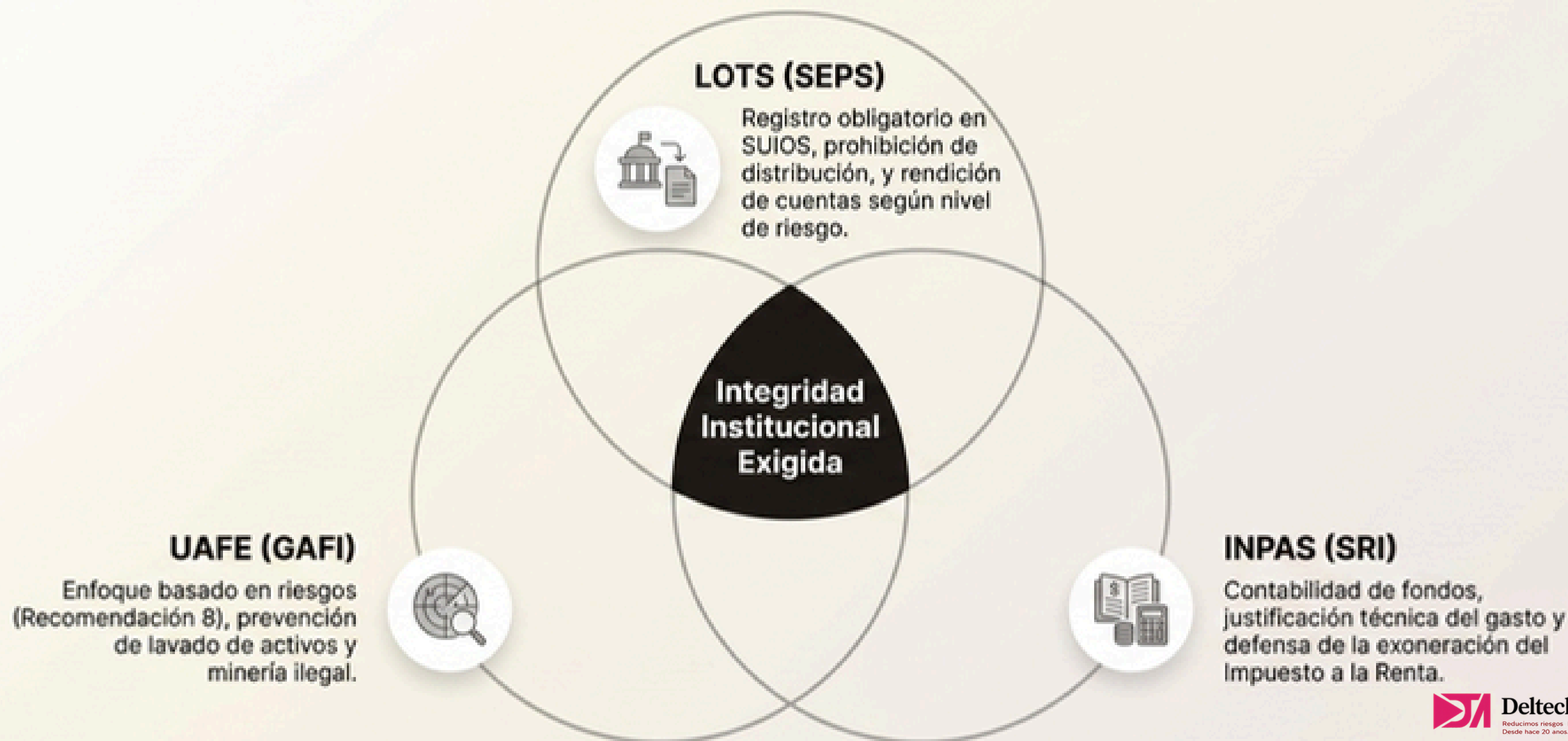
El Propósito Exige Integridad Fiduciaria

Según el estándar INPAS, una OSFL se define por su propósito: el superávit no se distribuye, se reinvierte exclusivamente en el beneficio público. En 2025, las buenas intenciones ya no bastan para operar en Ecuador; requieren trazabilidad absoluta.



La Convergencia Regulatoria 2025

El Estado ecuatoriano ha activado un ecosistema estricto de transparencia. Su supervivencia depende de armonizar tres frentes de control simultáneos.



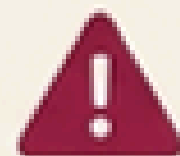
Matriz de Diagnóstico: Clasificación de Riesgo SEPS (LOTS)

La Superintendencia de Economía Popular y Solidaria (SEPS) impone obligaciones proporcionales al volumen de fondos, alcance y origen de los recursos.



El Escudo de Seguridad: UAFAE y la Debida Diligencia Ampliada (D.D.A.)

Las OSFL son vulnerables al financiamiento de actividades ilícitas. Ignorar la prevención del Lavado de Activos y Financiamiento del Terrorismo (LA/FT) conlleva la suspensión de operaciones.



¡Riesgo Inminente! El incumplimiento del registro en UAFAE o la omisión de reportes causa la suspensión inmediata del RUC ante el SRI.

El Cambio de Paradigma Contable: INPAS y el Riesgo Fiscal

La contabilidad tradicional infla el patrimonio y distorsiona la realidad de la OSFL. INPAS exige la "Contabilidad de Fondos" para proteger su estatus tributario ante el SRI.



El Riesgo (Pre-INPAS)

- Donaciones registradas inmediatamente como Ingresos Genéricos.
- **Consecuencia:** Falsa apariencia de lucro. Dificulta justificar la exoneración del Impuesto a la Renta.



La Solución (INPAS)

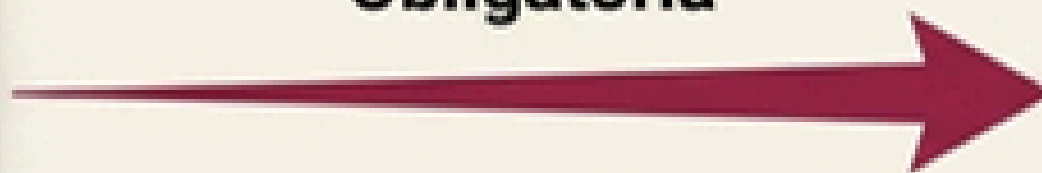
- Donaciones registradas como Pasivos y Fondos Restringidos.
- **Consecuencia:** El ingreso solo se reconoce al cumplir la misión (Devengo). Garantiza la trazabilidad exacta exigida por el SRI y donantes.

La Brecha Operativa: Por Qué las Hojas de Cálculo Fracasan

Administrar fondos restringidos, ejecutar reportes en tiempo real para SEPS/UAFE y garantizar la segregación de funciones (**Solicitud > Aprobación > Registro > Pago**) es imposible con herramientas básicas.



Transición Tecnológica
Obligatoria

An icon within a rounded square box showing a database cylinder with gears and circuitry. The database is a stack of four cylinders. Above it are two interlocking gears. To the right, there are circuit-like lines connecting to a cloud-like shape, representing a modern, integrated ERP system.

**ERP Multidimensional
(ej. Odoo)**

Garantiza contabilidad de fondos
estricta, segregación lógica y
reportes automatizados.

Deltech Audit: Su Puente hacia el Cumplimiento y la Sostenibilidad

Transformamos la carga regulatoria en sostenibilidad estratégica. Con 20 años de experiencia, alineamos su OSFL con las exigencias de LOTS, UAFE e INPAS, protegiendo su misión y su patrimonio.



Fabián Delgado Loor
Socio Director. Experto en Control y Cumplimiento.



Ana Delgado Rojas
Gerente de Auditoría. Especialista en transición INPAS y NIA.



Carlos Delgado Moreira
Gerente de Consultoría. Arquitecto de soluciones tecnológicas y ERP.

Nuestros Servicios Especializados para OSFLs



Auditoría Financiera Externa (Riesgo Alto/Medio)

Validación independiente bajo Normas Internacionales de Auditoría (NIA). Emisión de dictamen sobre EEFF, evaluación de transición a INPAS, y elaboración del informe de cumplimiento y control interno exigido por SEPS y UAFE.



Asesoría Tecnológica e Implementación ERP

Implementación de sistemas contables multidimensionales (como Odoo). Automatización de la 'Contabilidad de Fondos', segregación lógica de funciones y estructuración de bases de datos para reportes SUIOS.



Deltech Audit

Reducimos riesgos. Mejoramos resultados.
Desde hace 20 años.

Proteja su propósito. Nosotros protegemos su cumplimiento.

No permita que la burocracia y el riesgo normativo desvíen su atención de lo que realmente importa: **su impacto social**.
Asóciese con los expertos en la Arquitectura de la Integridad.



www.DeltechAudit.ec




info@deltechaudit.ec



**ESTAMOS MUY CERCA DE
SU EMPRESA**

Contáctanos

 [+593 96 936 0609](tel:+593969360609)

 ventas@deltechaudit.com

 www.deltechaudit.ec

